

NAPÁŤOVÁ SÚSTAVA:
 NAPÁJANIE: 1/N/PE AC 50Hz 230V/TN-S
 VYHODNOCOVACIA ČASŤ: AC 100V, 40Hz-16kHz
 41 OCHRANA PRED ZÁSAHOM ELEKTRICKÝM PRÚDOM:
 PODĽA STN 33 2000-4-41:
 411 OCHRANA PRED NEBEZPEČNÝM DOTYKOM ŽIVÝCH I NEŽIVÝCH ČÁSTÍ:
 411.1 OCHRANA MALÝM NAPÄTÍM SELV, PELV
 412 OCHRANA PRED ZÁSAHOM ELEKTRICKÝM PRÚDOM V NORM. PREVÁDZKE:
 412.1 OCHRANA IZOLOVANÍM ŽIVÝCH ČÁSTÍ
 412.2 OCHRANA KRYTÍMI ALEBO PŘEPÁŽKAMI
 413 OCHRANA PRED ZÁSAHOM ELEKTRICKÝM PRÚDOM PRI PORUČE
 413.1 OCHRANA SAMOČINNÝM ODPOJENÍM OD ZDROJA NAPÁJANIA

PROSTREDIE:
 V ZMYSLE PROTOKOLU O URČENÍ VONKAJŠÍCH VPLYVOV, KTORÝ JE SÚČASŤOU
 PROJEKTU ELEKTRO.

SÚBEHY SLABOPRÚDOVÝCH A SILNOPRÚDOVÝCH ROZVODOV:
 NA NEVYHNUTNOM SÚBEHU SLABOPRÚDOVÝCH A SILNOPRÚDOVÝCH ROZVODOV MUSIA
 BÝŤ OBIDVA ROZVODY V ZMYSLE STN 33 2000-5-52 OD SEBA VZDIALENÉ ASPOŇ
 3 cm PRI SÚBEHU DO 5 m, ASPOŇ 10 cm PRI SÚBEHU NAD 5 m A ASPOŇ 1 cm
 PRI ICH VZAJOMNOM KRÍŽOVANÍ.

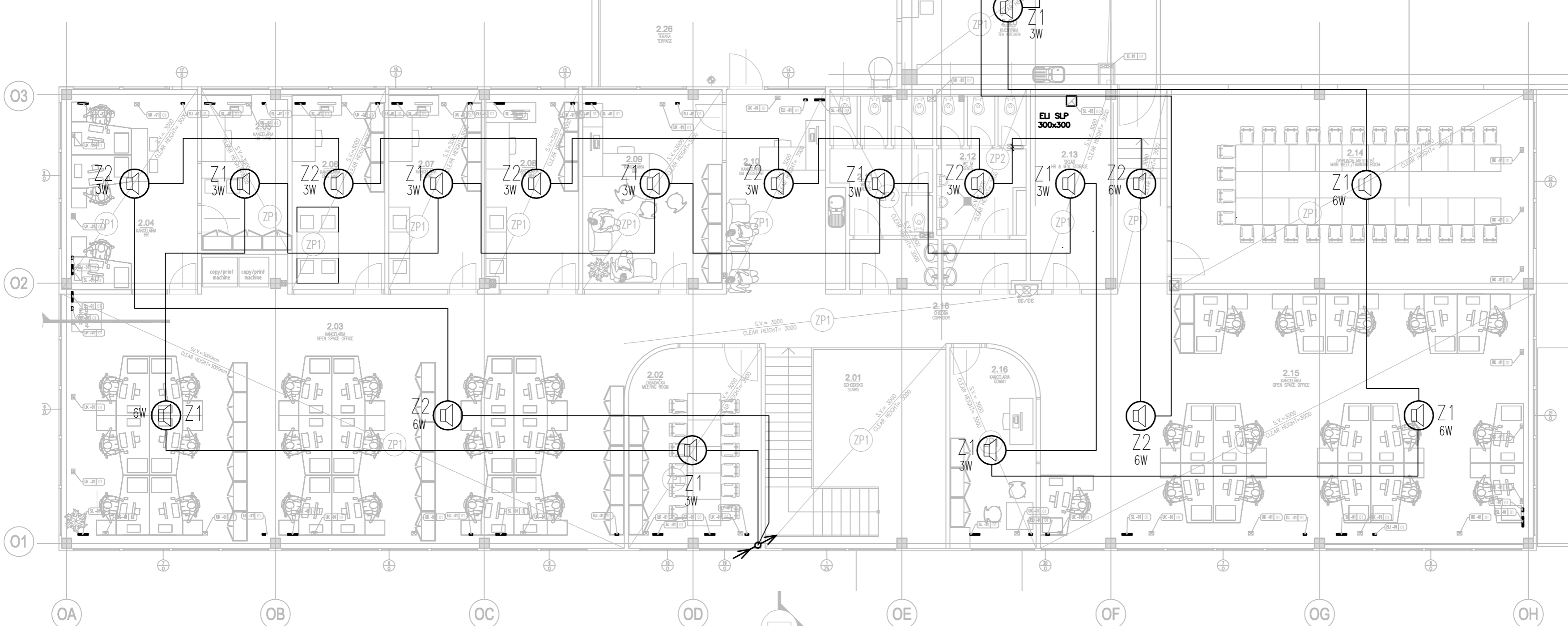
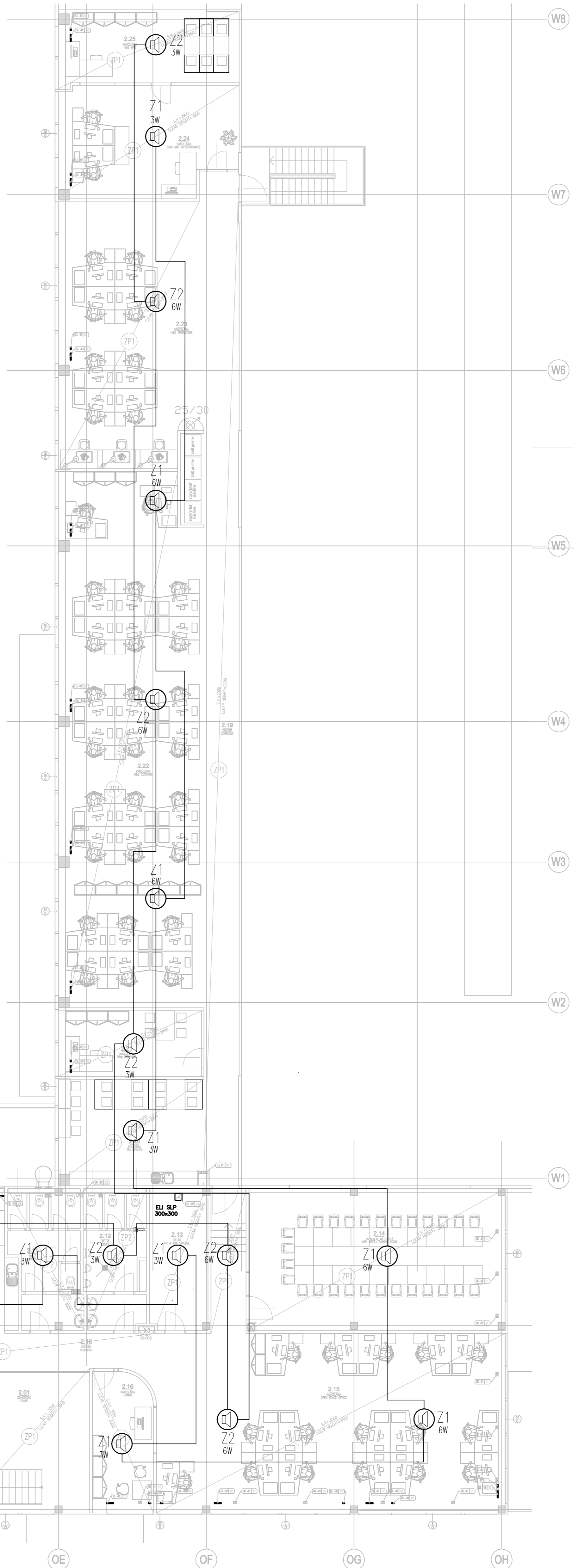
POZNÁMKY:
 1) VŠETKY ROZVODY BOLÍ ZREALIZOVANÉ V ZMYSLE NORIEM A PRAVNÝCH
 PREDPISOV.
 2) NEODDELITELNOU SÚČASŤOU VÝKRESU JE TECHNICKÁ SPRÁVA, OSTATNÉ VÝKRESY
 A BLOKOVÁ SCHEMA PROJEKTOVEJ DOKUMENTÁCIE.
 3) TRASA ROZVODU PR JE VEDENÁ NEZÁVISLE V CHRÁNENÝCH POLOHÁCH,
 PRIESTOROVO ODDĚLENÁ OD OSTATNÝCH SLABOPRÚDOVÝCH A SILNOPRÚDOVÝCH ROZVODOV.
 4) OSADENIE KONCOVÝCH ZARIADENÍ A KÁBLOVÉ ROZVODY SÚ KORDINOVANÉ NA STAVBE
 S PRIHLIADNUTÍM NA OSTATNÉ PROFESIE PODĽA POKYNOV HIP.


DISTRIBUTION SYSTEM AND PROTECTION
 Power generator unit:
 - network part 1 NPE, 50 Hz, 230 V/TN-S
 - evaluation part AC 100V, 40Hz-16kHz
 Operating voltage:
 - network part 230 V + 10 - 15%, 50 Hz +/-2%
 - evaluation part 12 - 48 VDC +/- 10%

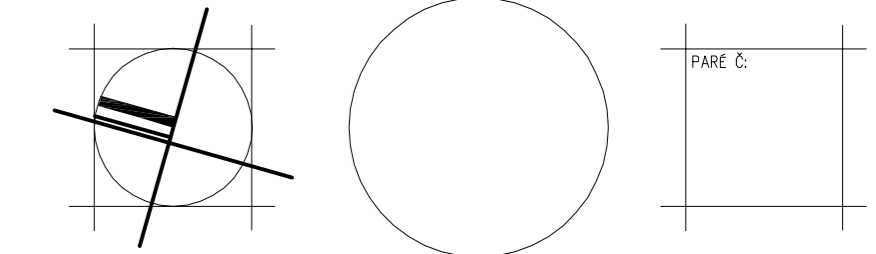
Electrical accident protection in normal operation:
 -by insulation of live parts
 -by barriers or enclosures
 Electrical accident protection in case of a malfunction:
 -by automatic disconnection from power supply,
 -including complementary bonding





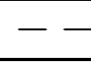


ENVIRONMENT:
 UNDER THE PROTOCOL FOR DETERMINING EXTERNALITIES
 THAT WHICH IS PART OF THE PROJECT ELECTRO.

NOTES:
 1. All lines to be executed under standards and legislation.
 2. Integral part of the drawing is technically correct, other drawings, block
 diagram of the project documentation.
 3. Trail timing must be conducted independently in a sheltered position,
 spatially separated from the other weak and high voltage connections.
 4. Equipped with terminal equipment and cable coordinate construction
 with the light of other profession as instructed by the main engineer.



Spracovateľ: ELIMER, a.s. Srnianska 19 915 01 Nové Mesto nad Váhom		
Zodp. projektant/Checked by: R. Gajdošík	Vypracoval/Elaborated by: L. Hyža	



LEGENDA ZARIADENÍ / LEGEND	
	ÚSTREDNÁ HSP COMPRO VCS4-8 / PAS CENTRAL UNIT COMPRO VCS4-8
	DIGITÁLNA STANICA HLASATEĽA DC515 / DIGITAL CALL STATION DC515
	STROPNÝ REPRODUKTOR DL-E 06-130/T-EN 54 / CEILING LOUDSPEAKER DL-E 06-130/T-EN 54
	SKRINKOVÝ REPRODUKTOR WA 06-165/T-EN 54 / CABINET LOUDSPEAKER WA 06-165/T-EN 54
	TLAKOVÝ REPRODUKTOR DK 10/T-EN 54 / HORN LOUDSPEAKER DK 10/T-EN 54
	KABEL NZXH-0 FE180/PS30 2x1,5 / CABLE NZXH-0 FE180/PS30 2x1,5
	KABEL NZXH-0 FE180/PS30 2x2,5 / CABLE NZXH-0 FE180/PS30 2x2,5

±0,000= 133,65 m n.m. Výškový systém Bait p.v.		Miesto stavby: XXXX Site address: XXXX		Dátum: 04/2013	
Gener. dodávateľ: Systémový integrátor Main contractor: Adresa PSC, Mesto		Spracovateľ: Conceived by:		Fázový štádium: PHASE: RP	
Projekt manažér/Project manager: HLP/ Ing. XXX		Zodp. projektant/Checked by: Vypracoval/Elaborated by:		Mierka: SCALE: 1:150	
Čiast. PD: G. DOKUMENTÁCIA PREVÁDZKOVÝCH SÓBOROV		PS: PS: PS 311.1 POŽIARNY ROZHLAS		Rozmery: 9x4.4	
PS: SO: S0101-LOGISTICKÁ HALA a S0102-ADMINISTRATÍVNA BUDOVA		ZAKAZKA: 8252-300-51		Výška č. NUMBER: 4150 005	
Obsah výkresu: PÓDORYS 2. NP		Drobná úprava:		dwg	